

姓名: _____ ()

成绩: _____

班级: 4 _____

日期: 28-4-16

1) 用鼻子嗅一种食物的气味, 是运用了_____。

- A 观察 B 分类 C 推断 D 预测

2) 下表显示一些资料。

方法	所需的时间
步行	2小时
骑自行车	50分钟
驾车	

要知道驾车所需的时间, 我们可以运用哪项科学程序技能?

- A 沟通 B 观察 C 分类 D 预测

3) 在进行实验前, 明华认为一个人所进行的活动越激烈, 其呼吸率越高, 明华是在作出_____。

- A 推断 B 假设 C 结论 D 沟通

4) 下列哪种垃圾可直接丢进科学室里的垃圾桶?

- A 纸屑 B 泥土 C 碎玻璃 D 动物尸体

5) 离开科学室前, 必须确定科学室的_____。

- I 门窗关了 II 光亮 III 整洁 IV 清静

- A I 和 II C II 和 IV

- B I 和 III D III 和 IV

6) 以下哪些是学生可携带进入科学室的物品?

- I 水瓶 II 书包 III 笔记本 IV 文具盒

- A I 和 II C II 和 IV

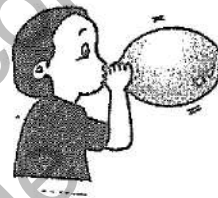
- B I 和 III D III 和 IV

7) 在获得老师的允许进入科学室后, 应该先_____。

- A 把橱打开 C 把地面扫干净

- B 把窗打开 D 把用具拿出来

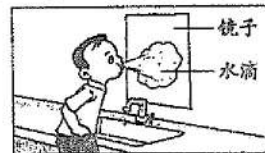
8) 下图显示一个女孩在吹气球。



气球内含有较多_____。

- A 氧气 B 氢气 C 一氧化碳 D 二氧化碳

9) 下图显示一项实验的观察结果。



针对上述观察结果, 下列哪项说明是正确的?

- A 镜片会产生水分 C 呼出的气体含有水分

- B 吸入的气体干燥 D 口腔排出大量的汗液

10) 如果一个人没有排泄和排遗, 会有什么后果?

- A 人体会越健康

- B 人体的器官的功能越好

- C 人体的新陈代谢率增加

- D 人体累积毒素, 危害健康

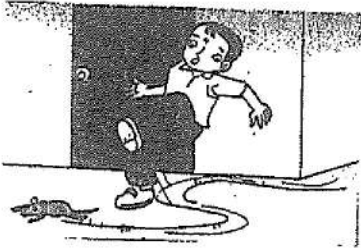
11) 下图显示一些药物。



在吞食这些药物时，人类的哪个感官会产生反应？

- A 舌头 B 皮肤 C 眼睛 D 耳朵

12) 下图显示人类的一项动作。



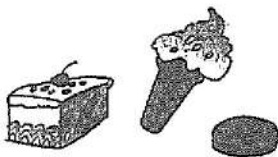
上述动作显示什么？

- A 人类会进行各种活动
B 人类害怕弱小的动物
C 人类会对外来的刺激作出反应
D 人类不能应付突如其来的事件

13) 下列哪项显示了遗传的特征？

- A 孩子长大后繁殖
B 孩子与父母的长相相似
C 孩子与父母都会进行排泄
D 孩子与父母都会寻找食物

14) 下图显示一个小孩常食用的食物。



预测这个小孩的健康情况？

- A 小孩脸色苍白 C 小孩瘦小敏捷
B 小孩长得肥胖 D 小孩的身体健壮

15) 长期过量饮酒会引起什么后果？

- I 反应迟钝 III 肝脏受损
II 反应敏捷 IV 患上糖尿病

A I 和 II C II 和 III

B I 和 III D II 和 IV

16) 孩子不会遗传父母的哪项特征？

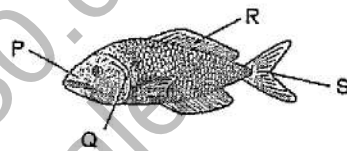
A 脸型 C 所有的疾病

B 肤色 D 眼睛的大小

17) 用皮肤呼吸的动物，其表面的情况如何？

A 干燥 B 平滑 C 潮湿 D 粗糙

18)



以上这条鱼的呼吸器官在哪个部位？

A P B Q C R D S

19) 文汉在一只蚱蜢的腹部涂上一层油。30分钟后蚱蜢死了。针对上述观察结果，下列哪项解释是正确的？

A 蚱蜢不能呼吸 C 蚱蜢不能进食

B 蚱蜢不能移动 D 蚱蜢不能繁殖

20) 以下哪些是人类照顾自己的身体健康的行为？

I 吸烟 II 跑步 III 多吃蔬果 IV 暴饮暴食

A I 和 III C II 和 III

B I 和 IV D II 和 IV

21) 以下哪些是人类的遗传特征?

I 职业 II 肤色 III 发型 IV 脸型

A I 和 II C II 和 IV

B I 和 III D III 和 IV

22) 以下哪项会造成肺癌?

A 酒 B 香烟 C 毒品 D 强力胶

23) 哪些动物拥有与下图的动物相同的呼吸器官?



I 蜗牛 II 蟑螂 III 蜜蜂 IV 蚯蚓

A I 和 III C II 和 III

B I 和 IV D II 和 IV

24) 下列哪种动物的呼吸器官与老鹰的相同?

A 狮子 B 毛虫 C 蝌蚪 D 海马

25) 学生触摸蚯蚓前, 必须戴上什么用具?

A 口罩 B 头巾 C 手套 D 护目镜

26) L, M, N 显示人类呼出空气时必须经过的人体部分。

L-肺 M-气管 N-鼻孔

选出正确的排列。

A M - L - N C N - M - L

B L - M - N D L - N - M

27) 以下的哪一种活动会造成人类的呼吸率增加?

A 睡觉 B 看书 C 画画 D 爬山

28) 以下哪项是人类无法消化而排出体外的废物?

A 汗 B 尿 C 粪便 D 二氧化碳

29) 下列哪一个搭配是正确的?

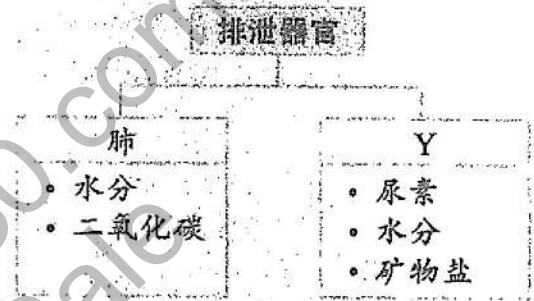
动物	呼吸器官
A 乌龟	鳃
B 鳄鱼	肺
C 毛虫	潮湿的皮肤
D 青蛙	气孔

30) 多吃_____能避免便秘, 帮助消化。

A 鸡蛋和牛奶 C 鱼肉和鸡肉

B 蔬菜和水果 D 米饭和蛋糕

31) 下图显示人类的排泄器官及其排泄物。



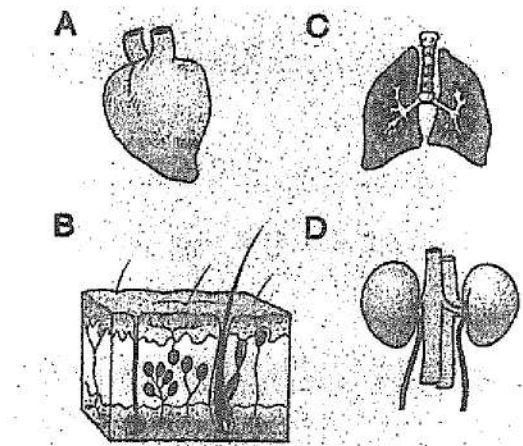
以下哪几项可能是 Y 排泄器官?

I 肺 II 肾脏 III 膀胱 IV 皮肤

A I 和 II C II 和 III

B I 和 III D II 和 IV

32) 下列哪项不是人类的排泄器官?



33)

香烟里的 W 是会使人上瘾的物质。

W 是什么物质?

- A 焦油
- B 毒品
- C 尼古丁
- D 一氧化碳

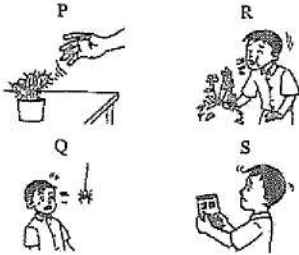
34)



图中白兔所进行的生存过程是_____。

- A 呼吸
- B 排泄
- C 排遗
- D 繁殖

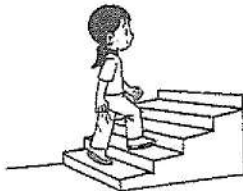
35) 下图显示文强在四种情况下的反应。



以下哪些是人类对外来刺激产生的自然反应?

- A P、Q 和 S
- B P、R 和 S
- C Q、R 和 S
- D P、Q、R 和 S

36)



进行上述活动后, 丽萍的呼吸率是怎样的?

- A 时快时慢
- B 比平时慢
- C 比平时快
- D 没有改变

37) 下表显示一项探讨磁铁的磁力的实验结果。

磁铁	P	Q
磁铁所能吸引的回形针数量	5	8

下列哪项可以确定磁力的强弱?

- A 磁铁的形状
- B 磁铁的体积
- C 磁铁的摆放方式
- D 磁铁所能吸引的回形针数量

38) 通过排遗, 人类把身体的_____排出体外。

- A 尿液
- B 食物渣滓
- C 汗液
- D 二氧化碳

39) 以下的资料说明一项外来刺激。

被石头绊倒

针对以上的外来刺激, 哪项是人类会作出的反应?

- A 把头移开
- B 掩住耳朵
- C 双手按住地面
- D 把双眼眯起来

40) 下图显示两项不良习惯所带来的后果; W。

滥用药物 W 吸强力胶

后果 W 是什么?

- I 上瘾
- II 反应迟钝
- III 损坏双腿
- IV 高血压
- A I 和 II
- B I 和 IV
- C II 和 III
- D III 和 IV

出题: 师

审题: 师 ()

家长签阅: _____

KERTAS JAWAPAN OBJEKTIF

Untuk Kegunaan Pejabat (KEY)				
%	2	3	4	5

1	A	B	C	D	E
2	A	B	C	D	E
3	A	B	C	D	E
4	A	B	C	D	E
5	A	B	C	D	E
6	A	B	C	D	E
7	A	B	C	D	E
8	A	B	C	D	E
9	A	B	C	D	E
10	A	B	C	D	E
11	A	B	C	D	E
12	A	B	C	D	E
13	A	B	C	D	E
14	A	B	C	D	E
15	A	B	C	D	E
16	A	B	C	D	E
17	A	B	C	D	E
18	A	B	C	D	E
19	A	B	C	D	E
20	A	B	C	D	E
21	A	B	C	D	E
22	A	B	C	D	E
23	A	B	C	D	E
24	A	B	C	D	E
25	A	B	C	D	E
26	A	B	C	D	E
27	A	B	C	D	E
28	A	B	C	D	E
29	A	B	C	D	E
30	A	B	C	D	E
31	A	B	C	D	E
32	A	B	C	D	E
33	A	B	C	D	E
34	A	B	C	D	E
35	A	B	C	D	E
36	A	B	C	D	E
37	A	B	C	D	E
38	A	B	C	D	E
39	A	B	C	D	E
40	A	B	C	D	E
41	A	B	C	D	E
42	A	B	C	D	E
43	A	B	C	D	E
44	A	B	C	D	E
45	A	B	C	D	E
46	A	B	C	D	E
47	A	B	C	D	E
48	A	B	C	D	E
49	A	B	C	D	E
50	A	B	C	D	E

Nama: _____

Darjah/Tingkatan: _____

Angka Giliran: _____

Mata Pelajaran: _____

科学

Kertas: _____

1

Tarikh: _____

28-4-2016

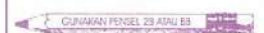
ARAHAN

- Gunakan Pensel 2B atau BB sahaja.
- Tentukan tiap-tiap tanda itu hitam dan memenuhi keseluruhan ruang.
- Padamkan hingga habis mana-mana tanda yang anda ubah.
- Hitamkan bulatan jawapan seperti berikut:-

Contoh

Jika jawapannya (B), hitamkan seperti berikut.

(A) (B) (C) (D) (E)



CATATAN GURU:
