

雪兰莪康乐二校国民型华文学校

2017 年三月份归纳式评审

四年级科学试卷 (一)

1. 下图显示佳琴和建强在进行实验前的对话。



对话中, 建强应用了什么科学程序技能?

- A. 作出结论 B. 作出假设
 C. 作出推断 D. 控制变数

2. 下表显示建辉在黑板上所记录的某项实验的结果。

磁铁	吸引的铁钉数量 (枚)
马蹄形磁铁	18
棒形磁铁	10
环形磁铁	12
条形磁铁	9

通过诠释资料法, 哪个磁铁的磁力最弱?

- A. 马蹄形磁铁 B. 棒型磁铁
 C. 环形磁铁 D. 条形磁铁

3. 下图显示一项实验的观察结果。



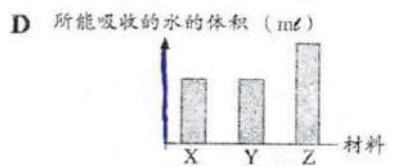
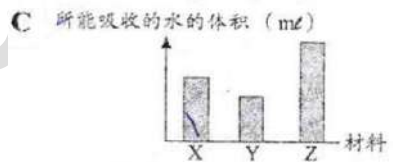
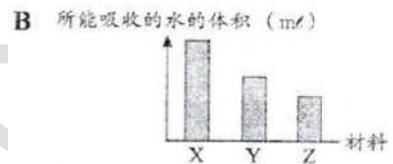
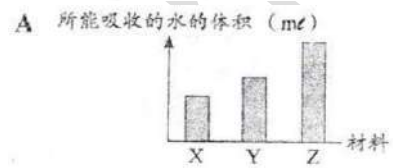
根据上述观察结果, 哪项有关运用空间与时间的关系的说明是正确的?

- A. 水的体积随着时间的变化而增加
 B. 水的体积随着时间的变化而减少
 C. 水的温度随着时间的变化而下降
 D. 水的质量随着时间的变化而增加

4. 下表显示三种材料所能吸收的水的体积。

材料	X	Y	Z
所能吸收的水的体积 (ml)	10	8	15

下面哪个条形统计图正确地显示上表的资料?



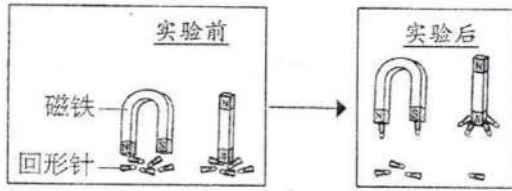
5. 下面是进行一项实验时的 P、Q、R、S 和 T 五个步骤。

P - 确认问题
Q - 作出假设
R -
S - 设计步骤并进行实验
T - 记录观察结果

R 是哪个步骤?

- A. 诠释资料 B. 收集资料
 C. 控制变数 D. 作出结论

6. 下图显示一项测试磁铁磁力的实验步骤和观察结果。



根据实验中所需做的事项和所需观察的事项, 哪项精确解释法是正确的?

- A. 可以根据磁铁的大小来确定磁铁的磁力
- B. 可以根据磁铁的形状来确定磁铁的磁力
- C. 可以根据磁铁和回形针之间的距离来确定磁铁的磁力
- D. 可以根据磁铁所能吸引的回形针来确定磁铁的磁力

7. 下图显示动物被归类成 P、Q、和 R 三组。



动物是根据什么而被分成三组?

- A. 动物的庇护所
 - B. 动物的进食习性
 - C. 动物的移动方法
 - D. 动物的繁殖方法
8. 下图显示学生使用正确的操纵性技能进行实验的情况。



根据上图, 使用正确的操纵性技能有什么重要性?

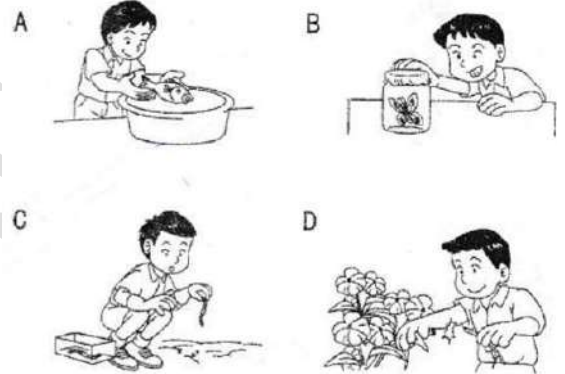
- A. 确保获取正确的读数
- B. 能避免打破测量的工具
- C. 能在短时间内读取读数
- D. 能防止测量工具内的液体溢出

9. 下图显示学生所进行的一项研究。

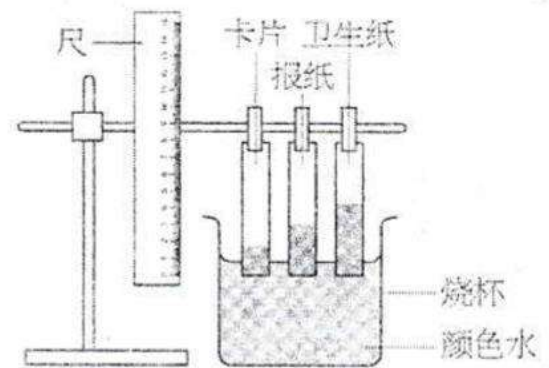


图中的学生使用了哪项操纵性技能?

- A. 准确地画出科学用具
 - B. 正确及小心地处理标本
 - C. 用正确的方法清洗科学用具
 - D. 准确地应用及处理科学用具和材料
10. 哪项是正确处理标本的方法?



11. 下图显示一项测试不同种类的纸条的吸水能力的实验结果。



这项实验的反应性变数是什么?

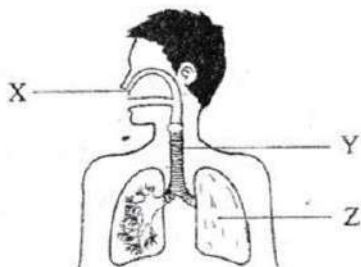
- A. 纸条的长度
- B. 纸条的种类
- C. 烧杯里水的体积
- D. 纸条中颜色水的高度

12. 到了科学室门口, 我们应该做什么?
- 和同学争先恐后地走入科学室
 - 先把鞋子脱下, 才有秩序地进入科学室
 - 先擅自把门打开, 才有秩序地进入科学室
 - 先得到老师的允许, 才有秩序地进入科学室

13. 进行实验时, 如果发生意外, 应该怎么做?
- 马上大声呼喊
 - 自己想办法解决
 - 向隔壁班同学寻求帮助
 - 保持镇定, 并立即通知老师

14. 为什么我们必须遵守科学室规则?
- 能获得老师的赞扬
 - 以简化进行试验的步骤
 - 能获取正确的实验结果
 - 确保自身和其他同学的安全
- I 和 II
 - I 和 III
 - II 和 IV
 - III 和 IV

15. 下图显示人类的呼吸器官。



哪项显示吸气时空气经过这些器官的次序是正确的?

- X → Y → Z
 - X → Z → Y
 - Y → X → Z
 - Z → Y → X
16. 什么是呼吸率?
- 人类呼吸所吸进的氧气的多少
 - 人类呼吸时所呼出的二氧化碳的多少
 - 胸腔在固定的时间内扩张和收缩的次数
 - 胸腔在固定的时间内吸进和呼出的空气的多少

17. 下面显示有关呼吸的资料。

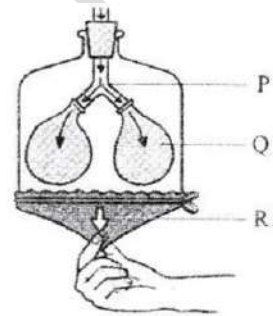
此考卷版权为该学校所有, 我们仅重新排版, 游览 30.com.my 以下载更多历年考卷
 加入 FB 群 facebook.com/groups/sjkcmy/ 或专页 facebook.com/sjkcmy 以获取最新消息

吸气时, 人体吸入的空气含有较多的 X; 呼气时, 人体呼出的空气含有较多的 Y。

X 和 Y 分别代表什么?

	X	Y
A.	氧气	二氧化碳
B.	二氧化碳	氧气
C.	水蒸气	多余的水分
D.	多余的水分	水蒸气

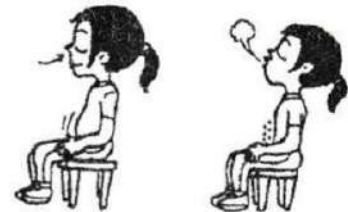
18. 下图显示一个模式人类呼吸系统的模型。



P、Q 和 R 分别代表人体的哪个器官?

	P	Q	R
A.	肺	气管	横膈膜
B.	气管	肺	横膈膜
C.	横膈膜	肺	气管
D.	横膈膜	气管	肺

19. 下图显示李宁呼吸和吸气时的情况。



哪项搭配是正确的?

	吸气	呼气
A.	横膈膜往上移	横膈膜往下移
B.	横膈膜往下移	横膈膜往上移
C.	横膈膜没变化	横膈膜往上移
D.	横膈膜没变化	横膈膜没变化

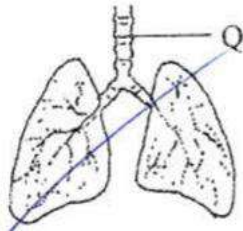
20. 下图显示志忠跑步后的情况。



志忠休息了一小时后, 他的呼吸率会有什么变化?

- A. 保持不变 B. 时高时低
 C. 变得较低 D. 变得较高

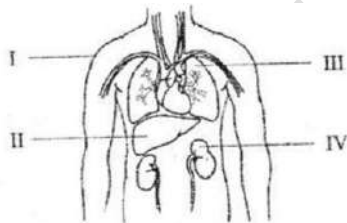
21. 下图显示人体内的 Q 部分。



某位司机因一场交通意外, 而导致 Q 部分断裂。如果没有及时送往医院, 将会有什么后果?

- A. 死亡
 B. 胃部出血
 C. 呕吐不止
 D. 反应变得迟钝

22. 下图显示人体的器官。



哪个器官负责将水分和二氧化碳排出体外?

- A. I B. II
 C. III D. IV

23. 如果我们没有定时排泄和排遗, 会对身体带来什么影响?

- A. 增加人体的体重, 造成负荷
 B. 在体内形成毒素, 危害健康
 C. 吸收体内大量水分, 导致缺水
 D. 在体内转化成脂肪, 导致肥胖

24. 以下哪项搭配是正确的?

器官	说明
A.	排出汗水
B.	排出尿液
C.	促进血液循环
D.	排除二氧化碳

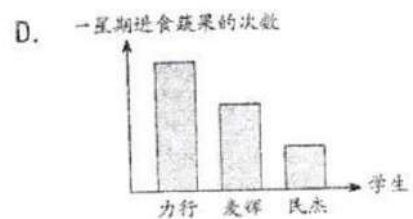
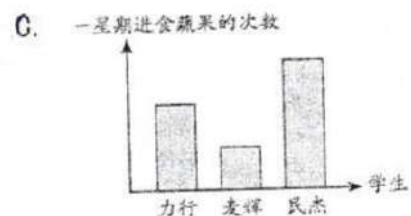
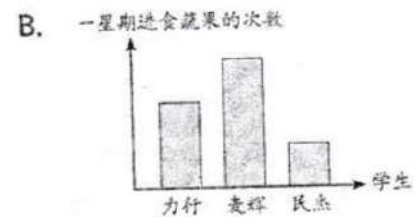
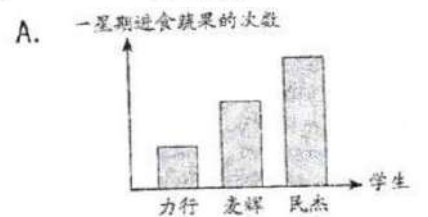
25.

多吃蔬果能帮助排便。

下面的资料是有关三名学生排遗次数的资料。

- 力行一星期内排遗的次数比麦辉多。
- 民杰一星期内排遗的次数最多。

根据以上的资料, 哪个条形统计图能正确显示三人进食蔬果的次数?



26. 以下资料显示人类的一种生命过程的说明。

人类无法消化的食物渣滓会形成粪便, 并通过 S 过程把粪便排出体外。

哪项是 S 过程?

- A. 排泄 B. 排遗
 C. 移动 D. 成长

27. 哪项有关排泄的说明是正确的?

- A. 排泄是指人体吸收食物营养的过程
 B. 排泄是指人类把食物渣滓排除体外的过程
 C. 排泄是指人类在进行较剧烈的活动时呼吸率会变得较高的现象
 D. 排泄是指人类通过呼气, 排汗和排尿把体内的废物排出体外的过程

28. 以下资料说明一个情况。

威立修剪玫瑰时, 手指不小心碰到茎上的刺, 他立刻把手缩回。

为什么威立会有上述的反应?

- A. 威立感到害怕
 B. 威立要保护自己
 C. 威立无法控制自己
 D. 威立的神经系统异常敏锐

29. 哪项是人类对外来刺激作出反应的重要性?

- I 减轻疼痛
 II 远离危险
 III 减低受伤的机会
 IV 使四肢变得敏捷

- A. I、II 和 III B. I、III 和 IV
 C. II、III 和 IV D. I、II、III 和 IV

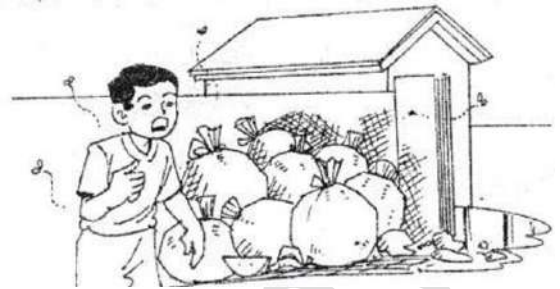
30. 下图显示一个小孩对外来刺激作出的反应。



哪种感官对外来刺激作出了反应?

- A. 触觉 B. 听觉
 C. 嗅觉 D. 视觉

31. 下图显示杰良在散步时碰到的状况。



试预测杰良的反应?

- A. 毫无反应, 继续散步
 B. 掩盖耳朵, 继续散步
 C. 掩住鼻子, 快步离开
 D. 大声一喊, 匆忙离开

32. 下图显示妈妈在缝衣时所发生的情况。



根据上述情况, 哪项搭配是正确的?

	外来刺激	反应
A.	柔软的衣服	把手缩回
B.	粗糙的衣服	大声喊叫
C.	尖锐的针	把手缩回
D.	尖锐的针	遮盖耳朵

33. 下图显示丁梅不小心踩到图钉时立即把脚缩起。



根据上图, 可做出什么结论?

- A. 人类对图钉有反应
 B. 人类疼痛时会大喊
 C. 人类疼痛时会缩起脚
 D. 人类会对外来刺激作出反应, 以减低受伤的机会

34. 下图显示男孩吃了一种水果后作出的反应。



W 水果很可能是哪种水果?

- A. 香蕉
- B. 柠檬
- C. 西瓜
- D. 红苹果

35. 下列哪项显示了父亲和母亲会遗传给孩子的特征?

- A. 牙齿的颜色
- B. 性格和举止
- C. 肤色和脸型
- D. 脾气和品行

36. 下图显示文轩和父母的对话。



文轩的酒窝特征最有可能遗传自谁?

- A. 哥哥
- B. 姨母
- C. 叔叔
- D. 祖父

37. 以下显示明良父母的血型。

爸爸的血型是 O 型, 妈妈的血型则是 A 型。

明良的血型可能是什么?

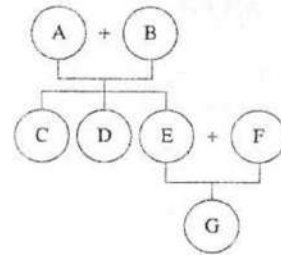
- A. O 型或 A 型
- B. O 型或 B 型
- C. A 型或 AB 型
- D. B 型或 AB 型

38. 下图显示一项资料。

凯丽的父亲是美国人, 母亲是华人。华人一般的眼珠是黑色的, 有些美国人的眼珠是黑色的, 有些则是蓝色的。

- A. 凯丽不是她父亲的亲生女儿
- B. 凯丽的父亲的头发是黑色的
- C. 凯丽的父亲的眼珠是黑色的
- D. 凯丽的父亲的眼珠是蓝色的

39. 下图显示一个家庭树。



每个英文字母代表一个家庭成员。G 的直发和眼睛的特征可能遗传自

- A. A 而已
- B. A 和 B 而已
- C. C 和 D 而已
- D. A、B、E 和 F

40. 哪项有关人类的遗传的说明是不正确的?

- A. 人类的血型会遗传自上一代
- B. 人类所有的疾病都会遗传给下一代
- C. 人类的遗传可以来自父母或来自上一代
- D. 人类遗传上一代的外形特征, 如皮肤、头发、相貌、脸型等。

如果这考卷对您有帮助，请考虑提供您所拥有的考卷，让其他人也受惠
您可电邮至 30commy@gmail.com 或 PM 我们的 Facebook 专页: fb.com/sjkcmy

答案

- | | |
|-------|-------|
| 1. B | 21. A |
| 2. D | 22. C |
| 3. B | 23. B |
| 4. C | 24. A |
| 5. C | 25. C |
| 6. D | 26. B |
| 7. B | 27. B |
| 8. A | 28. B |
| 9. D | 29. A |
| 10. C | 30. A |
| 11. D | 31. C |
| 12. D | 32. C |
| 13. D | 33. D |
| 14. D | 34. B |
| 15. A | 35. C |
| 16. C | 36. D |
| 17. A | 37. A |
| 18. B | 38. D |
| 19. B | 39. D |
| 20. C | 40. B |