

安顺三民华小第二校
 SJK (C) SAN MIN NO. 2, TELUK INTAN, PERAK.
 四年级科学 (试卷一) 年中评审
 SAINS (KERTAS 1) TAHUN 4
 PEPERIKSAAN PERTENGAHAN TAHUN 2016
 时间/MASA: 1 小时/1JAM

姓名 :
 班级 :

日期:
 成绩:

试卷一 (40 分)
 回答所有问题

这组有 40 个试题。各试题有 A、B、C 和 D 四个选择的项目。只可选择一个答案。

1. 图 1 显示一杯放在篮球场上的太阳下的一杯水。

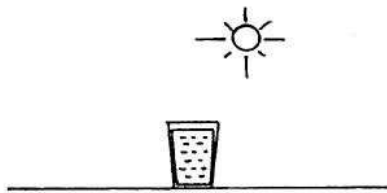


图 1

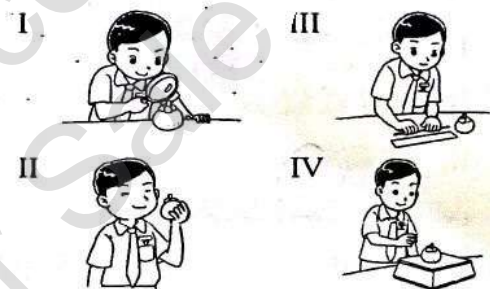
预测 30 分钟后的观察结果。

- A 杯里完全没有水
- B 杯里的水改变颜色
- C 杯里的水位上升了
- D 杯里的水位下降了

2. 以下哪一项关于实验后的说明是不正确的?

- A 进行实验后, 以正确的方法清理科学用具。
- B 正确与安全地存放科学用具和材料。
- C 离开实验室前, 必须将双手清洗干净。
- D 把损坏的仪器直接丢进垃圾桶, 不必告诉老师。

3. 哪几种活动涉及测量和应用数目的技能?



- A I 和 II
- B II 和 IV
- C I 和 III
- D III 和 IV

4. 图 2 显示宝金进行的一项实验。

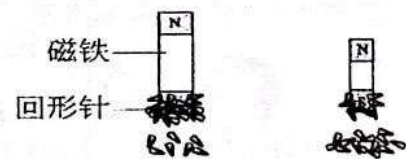


图 2

根据图 2, 哪项搭配是正确的?

	操纵性变数	反应性变数
A	磁铁的大小	回形针的种类
B	磁铁的大小	磁铁所吸引的回形针数量
C	磁铁所吸引的回形针数量	磁铁的种类
D	回形针的大小	磁铁所吸引的回形针数量

5. 图3显示人类的一种生存过程。

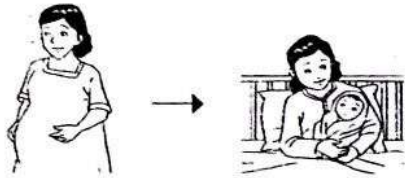


图3

以下哪项是上述生存过程的重要性？

- A 能确保下一代的繁衍
- B 能保护自己免受伤害
- C 能避免人口过多的问题
- D 能提高人类的平均寿命

6. 哪些有关人类吸气时的说明是正确的？

- I 胸腔扩张
- II 胸腔收缩
- III 横膈膜往上移
- IV 横膈膜往下移

- A I和III
- B II和III
- C I和IV
- D II和IV

7. 图4显示一项实验的观察结果。

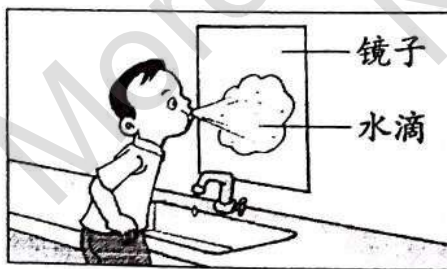
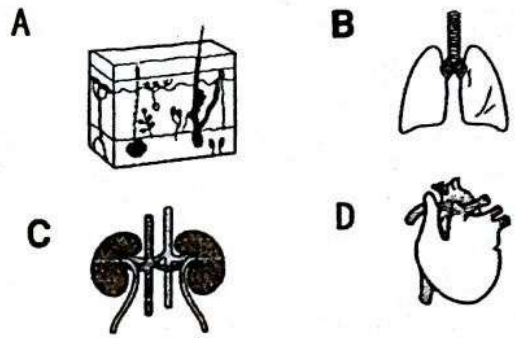


图4

针对上述观察结果，下列哪项说明是正确的？

- A 镜片会产生水分
- B 吸入的气体干燥
- C 呼出的气体含有水分
- D 口腔排出大量的汗液

8. 以下都是人体的排泄器官，除了



9. 通过排遗，人类把身体内的_____排出体外。

- A 尿液及水分
- B 二氧化碳
- C 食物渣滓
- D 毒素

10. 图5显示伟富在操场上遇到的情景。



图5

根据上述的情景，伟富会作出什么反应？

- A 大声喊叫
- B 用手遮盖耳朵
- C 用手阻挡足球，并弯下身体
- D 大声喊叫，并用手遮住眼睛

11. 哪些特征会遗传至下一代？

- I 习惯
- II 性格
- III 脸型
- IV 肤色

- A I和II
- B I和IV
- C II和III
- D III和IV

12. 饮食不均衡会带来以下后果, 除了
- A 肥胖、糖尿病
 - B 高血压
 - C 反应迟钝
 - D 便秘

13. 图6显示一张海报。

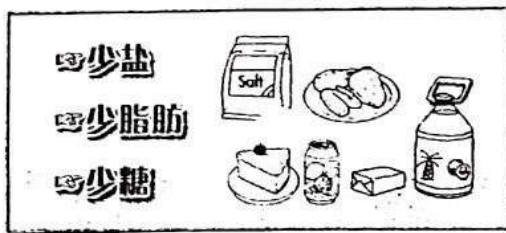


图6

哪项显示上述海报所带出的讯息的重要性?




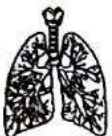
- A 以提高营养的吸收
 - B 以避免导致高血压
 - C 以提高身体的免疫力
 - D 以避免身体的水分流失
14. 哪些不良的习惯会造成人类的反应变得迟钝?

- I 吸烟
 - II 酗酒
 - III 吸强力胶
 - IV 饮食不均衡
- A I和III
 - B II和III
 - C I、II和IV
 - D II、III和IV

15. 人类的哪项恶习会增加患上肺癌的机率?
- A 酗酒
 - B 吸烟
 - C 失眠
 - D 近距离观看电视节目

16. 尼古丁是一种会使人上瘾的物质。下面哪种物体含有尼古丁?
- A 汽水
 - B 饼干
 - C 香烟
 - D 巧克力

17. 下列哪些搭配是正确的?

	排泄器官	排泄物
I		尿液
II		汗液
III		粪便
IV		氧气

- A I和II
- B I和III
- C II和III
- D II和IV

18. 图7显示一种动物的呼吸器官。

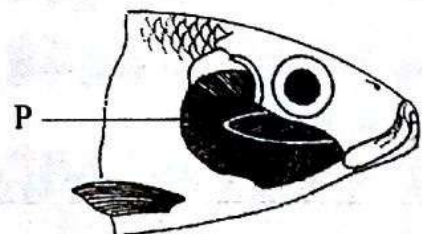


图7

P 器官指的是什么?

- A 鳃
- B 肺
- C 气孔
- D 潮湿的皮肤

19. 图 8 显示两种动物。

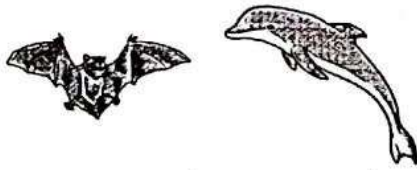


图 8

以上两种动物有什么共同点？

- A 都是两栖动物
- B 都是用肺来呼吸
- C 都有两种呼吸器官
- D 都能长时间生活在水里

20 以下资料有关 M 动物的呼吸器官。

- 幼儿阶段用鳃呼吸
- 成年阶段用肺和潮湿的皮肤呼吸

根据上述的资料，哪种是 M 动物？

- A 鲨鱼
- B 蚊子
- C 蟾蜍
- D 马陆

21. 图 9 显示一种动物。

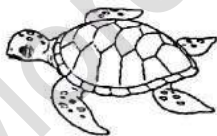


图 9

哪项有关上述动物的呼吸器官的说明是正确的？

- A 它可以用肺和潮湿的皮肤来呼吸
- B 它在陆地上用肺呼吸，在水里则用鳃呼吸
- C 它用肺和肛囊来呼吸，肛囊使它能长时间在水里呼吸
- D 它只能用肺呼吸，因此它必须经常把头伸出水面呼吸。

22. 图 9 显示动物呼吸器官的分类。

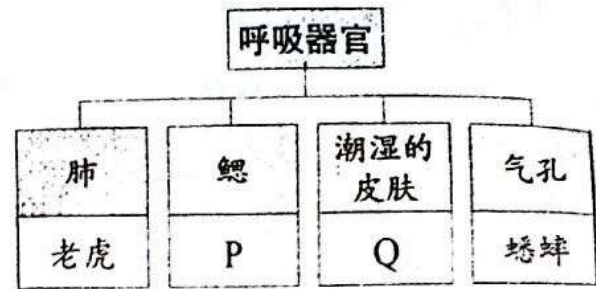


图 9

P 和 Q 分别代表什么？

	P	Q
A	虾	鳄鱼
B	水蛭	金鱼
C	蝴蝶	河马
D	蝌蚪	蚯蚓

23. 人类受到外来刺激时会作出反应。

根据上述说明，推断作出反应的重要性。

- A 远离刺激，减低中毒的机会
- B 远离刺激，减低上瘾的机会
- C 远离危险，减低受伤的机会
- D 远离危险，减低被陷害的机会

24. 下面的资料显示植物 T 对外来刺激作出的反应。

植物 T 的叶子被昆虫触动时，会立刻合拢。

植物 T 是什么？

- A 含羞草
- B 凤仙花
- C 向日葵
- D 鸟窝蕨

25. 图 10 显示一组学生利用 P 和 Q 两只蟑螂进行的一项实验。

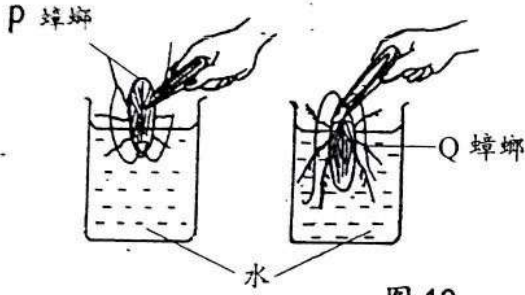


图 10

30 分钟后, P 蟑螂还活着而 Q 蟑螂死了。

针对学生的实验结果, 哪项说明是正确的?

- A P 的生命力比 Q 强
- B 蟑螂无法在水中呼吸
- C 蟑螂是水陆两栖的动物
- D 蟑螂用腹部的气孔呼吸

26 图 11 显示一项实验的设置。

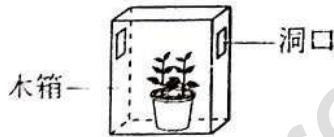
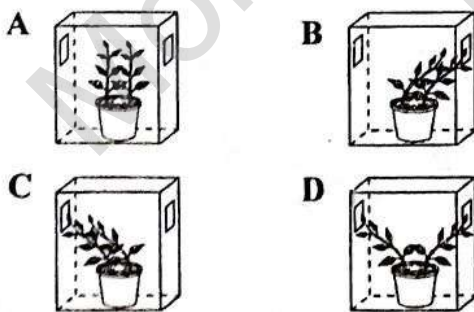


图 11

哪项显示上述植物在一个星期后的生长情况?



27. 植物主要是在哪个部分进行光合作用?

- A 茎
- B 根
- C 叶子
- D 种子

28 图 12 显示一项实验的观察结果。

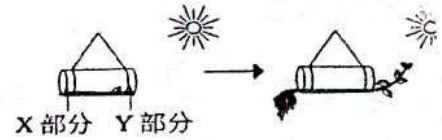


图 12

植物的 X 部分和 Y 部分各别对哪种外来刺激产生反应?

	X 部分	Y 部分
A	空气	水
B	地心引力	阳光
C	水	阳光
D	触动	地心引力

29. 图 13 显示一项实验的观察结果。

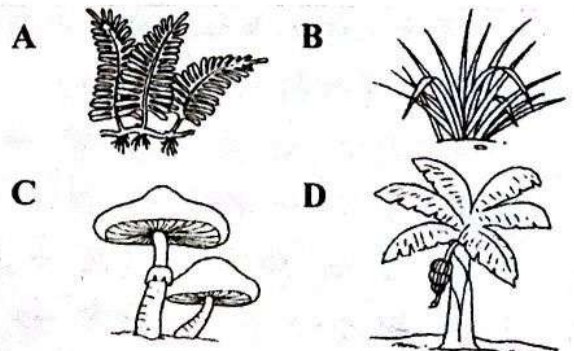


图 13

根据上述实验的观察结果, 哪项是可作出的结论?

- A 植物的根对水产生反应
- B 植物的茎对阳光产生反应
- C 植物的根对地心引力产生反应
- D 植物的嫩叶和花对触动产生反应

30. 哪种植物不需要进行光合作用?



31. 图 14 显示植物进行光合作用时的原料、条件及其产物。

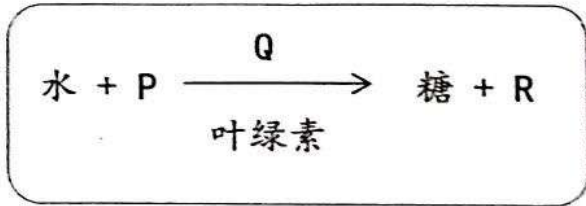


图 14

P、Q 和 R 各代表什么？

	P	Q	R
A	氧气	阳光	二氧化碳
B	阳光	二氧化碳	氧气
C	二氧化碳	氧气	阳光
D	二氧化碳	阳光	氧气

32 下列哪项显示植物进行光合作用对人类和动物的好处？

- I 提供氧气
- II 提供能量
- III 提供二氧化碳
- IV 提供大量水分

- A I 和 II
- B II 和 III
- C I 和 III
- D II 和 IV

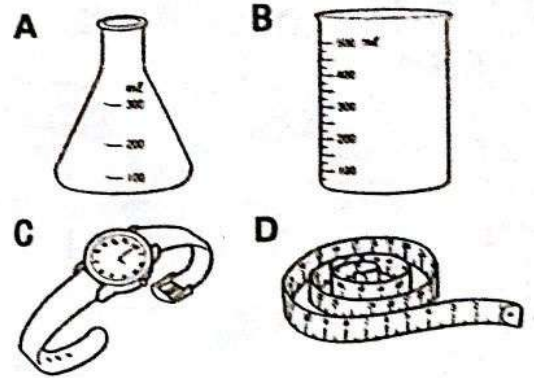
33. 以下资料显示可以用来测量物体长度的身体部位。

• 寻	• 腕尺
• 虎口	• 脚掌

根据上述的身体部位，由最短至最长，哪项排列是正确的？

- A 虎口 → 寻 → 脚掌 → 腕尺
- B 虎口 → 脚掌 → 腕尺 → 寻
- C 寻 → 脚掌 → 腕尺 → 虎口
- D 腕尺 → 寻 → 脚掌 → 虎口

34. 下列哪项是测量长度的工具？



35. 图 15 显示测量工具的分类。

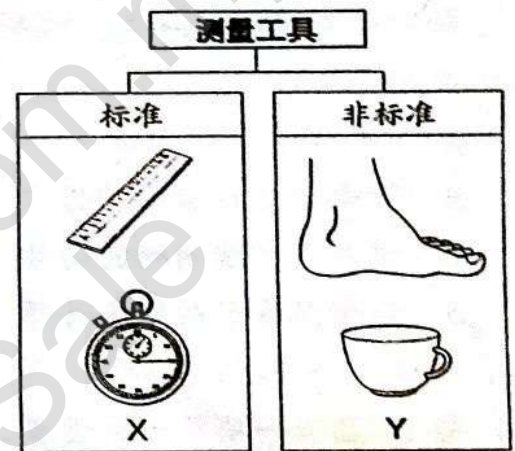


图 15

X 和 Y 个代表什么？

	X	Y
A	挂钟	烧杯
B	牙签	卷尺
C	卷尺	绳子
D	铅笔	火柴

36. 图 16 显示测量一支毛笔的长度。

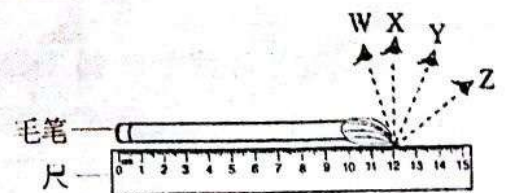


图 16

哪个视线的位置能读取准确的读数？

- A W
- B X
- C Y
- D Z

37. 图 17 显示两种回形针的长度。

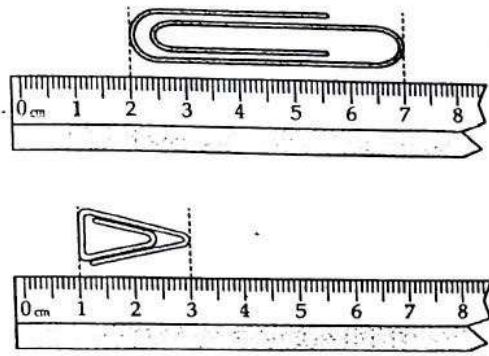


图 17

这两种回形针的长度相差多少？

- A 3 mm
- B 3 cm
- C 4 cm
- D 5 cm

38. 图 18 显示宇浩的家庭树。

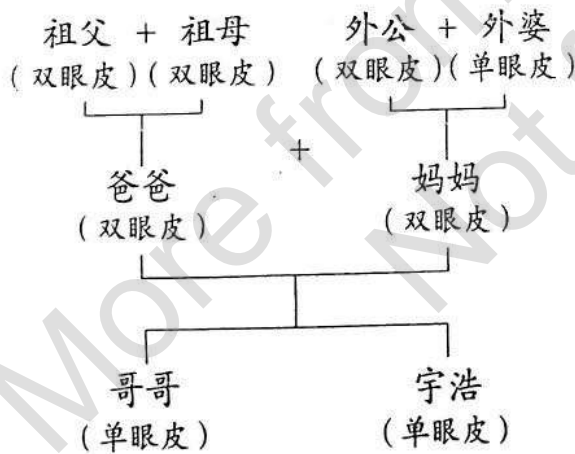
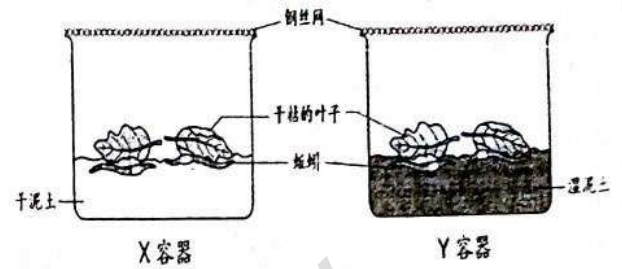


图 18

宇浩单眼皮的特征遗传自家庭的哪个成员？

- A 祖父
- B 外婆
- C 妈妈
- D 哥哥

根据下图，回答第 39 题至 40 题的问题。



39. 上图显示一项实验。下列哪项是实验中的操纵性变数？

- A 蚯蚓的数量
- B 蚯蚓的大小
- C 干枯的叶子
- D 泥土的湿度

40. 三天后，预测你会观察到什么？

- A X 烧杯里的蚯蚓将死亡
- B Y 烧杯里的蚯蚓将死亡
- C X 和 Y 烧杯里的蚯蚓将死亡
- D X 和 Y 烧杯里的蚯蚓还活着

安顺三民华小四年级科学 试卷一 答案

1. D
2. D
3. D
4. B
5. A
6. B
7. C
8. D
9. C
10. C
11. D
12. C
13. B
14. B
15. B
16. C
17. A
18. A
19. B
20. C
21. C
22. D
23. C
24. A
25. D
26. D
27. C
28. B
29. A
30. C
31. D
32. A
33. B
34. D
35. C
36. B
37. B
38. B
39. D
40. A