

姓名:

成绩:

编号:

2017 年统一考试 (一)

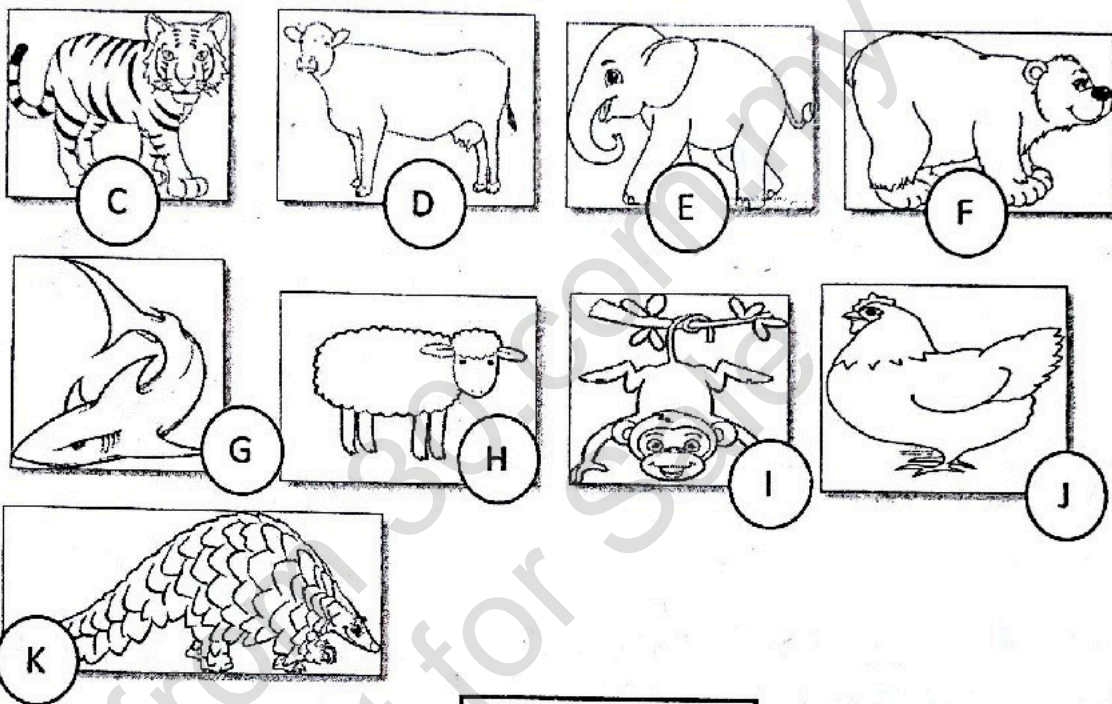
时间: 一小时

班级:

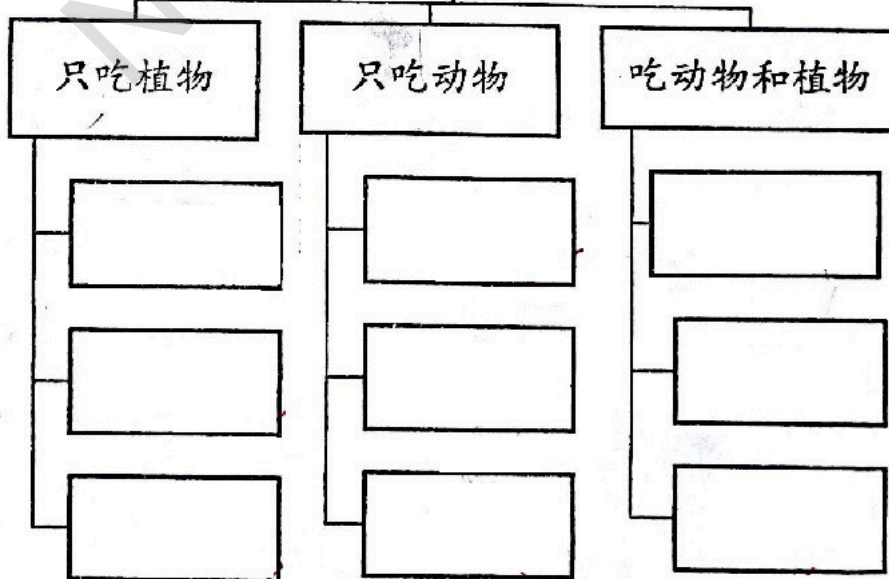
二年级科学与工艺世界

日期: 9-5-2017

A. 根据动物的进食习性, 把以下动物归类, 将代表动物的字母填入格子里。
(9%)

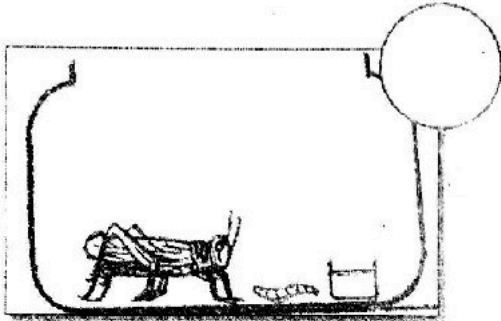


动物的进食习性

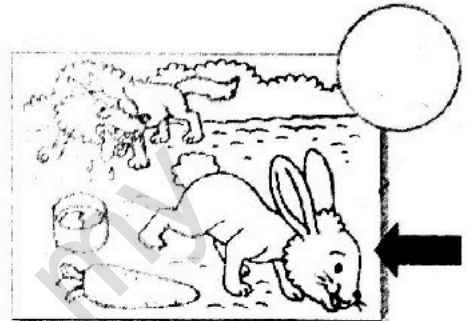


B. 观察下图, 哪些动物能存活画 (✓), 哪些动物会死亡画 (X)。(8%)

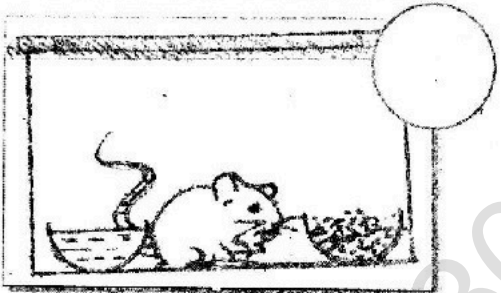
1.



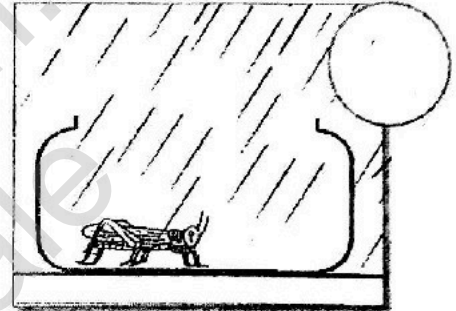
2.



3.



4.



C. 以下哪一位小朋友爱护动物请在圆圈里画 (✓), 哪一位小朋友在虐待动物请在圆圈里画 (X)。(8%)

1.



2.



3.

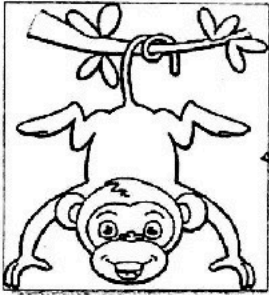


4.



D. 连一连。把动物与其重要性连在一起。(10%)

1.



帮助人类耕耘

2.



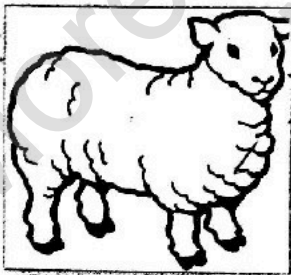
帮助人类看门

3.



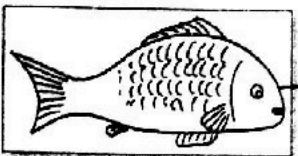
能帮助植物将种子
带到别处

4.



制成衣

5.



提供食物

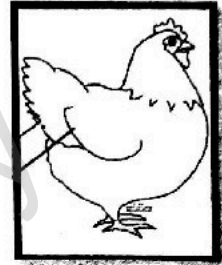
E. 连一连, 把动物与其庇护所连接在一起。(16%)

1.

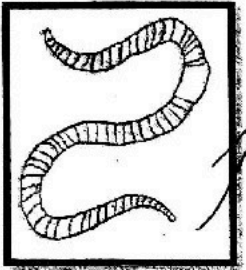


土里

5.

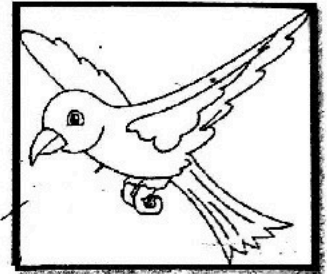


2.



寮

6.



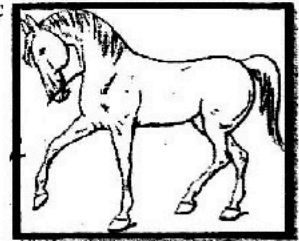
3.



树上

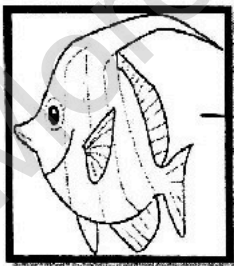
洞穴

7.



窝

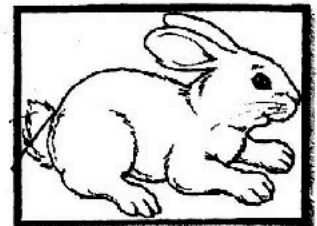
4.



棚

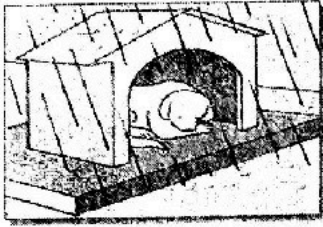
水里

8.

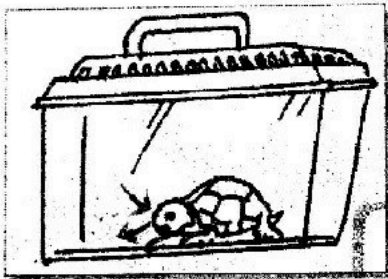


地洞

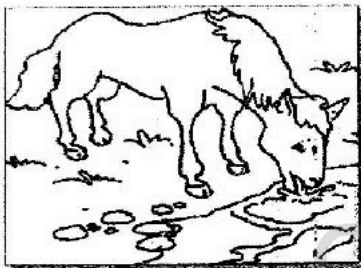
F. 选词填充。(14%)



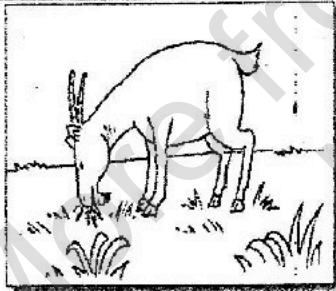
1. 动物需要_____，以确保_____，
免受日晒雨淋和天敌的侵害。



2. 动物需要获取_____，以维持生命。



3. 动物须获得充足的_____，以
_____身体流失的水分。

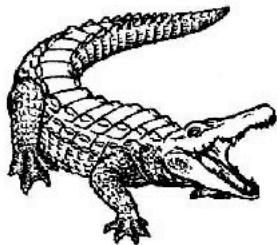


4. 动物需要获得足够的_____，才有
_____移动和进行活动。

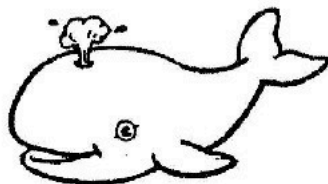
庇护所	食物	移动	补充
水	安全	空气	精力

G. 回答以下问题 (15%)

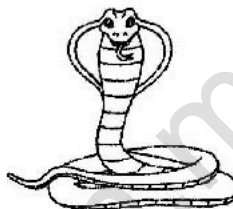
1. 观察下图回答问题。



鳄鱼



鲸鱼



蛇



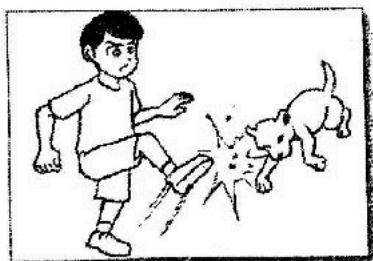
长颈鹿

a. 上述动物是胎生还是卵生? (8%)

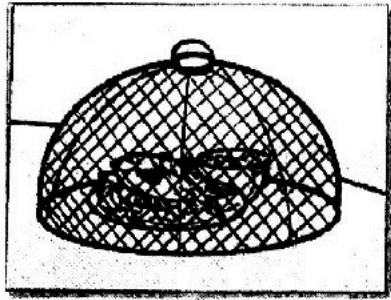
胎生	卵生
(I)	(I)
(II)	(II)

b. 写出胎生和卵生的分别。 (2%)

2. 如果你遇到以下情况, 你会怎么做? (2%)



3.



A 图



B 图

a) 请问你会选择哪一个图里的食物? 为什么? (3%)

H. 圈出正确的答案。(20%)

1. 以下是生物的特征, 除了?

- A 会呼吸
- B 会繁殖
- C 会成长
- D 会读书

2. 以下哪项是不正确的?

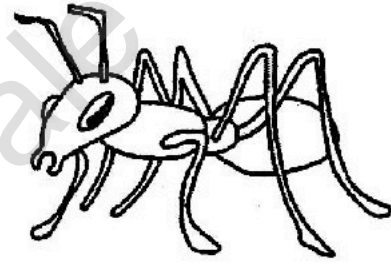
- A 我们应该少吃糖果以避免导致蛀牙。
- B 我们应该少吃过咸食物以照顾身体健康。
- C 我们应该少漱口以照顾口腔的清洁。
- D 我们应该多刷牙以防止蛀牙。

3. 哪些物品会沉进水里?

- A 足球
- B 硬币
- C 木尺
- D 羽毛球

4. 以下哪些动物与其身体部位配对得正确?

	动物	身体部位
A	蜗牛	鳞片
B	鱼	鳍
C	牛	羽毛
D	公鸡	嘴



5. 上图显示是什么动物的食物?

- A 蛇
- B 穿山甲
- C 大象
- D 企鹅

6 哪些是人类的基本需求?

- A 电视机
- B 漫画
- C 空气
- D 书包

7. 哪些是帮助成长的食物?

A 香蕉 C 马铃薯

B 面包 D 牛奶

8. 以下是动物对人类的重要性,

除了?

A 提供制成品

B 帮助繁殖

C 提供食物

D 帮助人类工作

9.



上图人类缺少以下哪项基本需求?

A 水

B 空气

C 食物

D 庇护所

10. 在人类生长过程中, 哪一项不

会随着成长而改变?

A 眼珠的颜色 C 体重

B. 身高 D 体型

答案

- A. 只吃植物: D, E, H
只吃动物: C, G, K
吃动物和植物: F, I, J

- B.
1. ✓
2. X
3. X
4. X

- C.
1. X
2. ✓
3. X
4. ✓

- D.
1- c
2- b
3- a
4- d
5- e

- E.
1. 树上
2. 土里
3. 洞穴
4. 水里
5. 寮
6. 窝

7. 棚
8. 地洞

- F.
1. 庇护所, 安全
2. 空气
3. 水, 补充
4. 食物, 精力

- G.
1. (a) 胎生: 鲸鱼, 长颈鹿
卵生: 鳄鱼, 蛇
(b) -
2. -
3. A, -

- H.
1. D
2. C
3. B
4. B
5. B
6. C
7. D
8. B
9. B
10. A